

**СХЕМА 1. КОНЦЕПЦІЯ МОДЕРНІЗАЦІЇ ЗБРОЙНИХ СИЛ УКРАЇНИ.  
ОСНОВНА ОРГАНІЗАЦІЙНО-ШТАТНА СТРУКТУРА.**

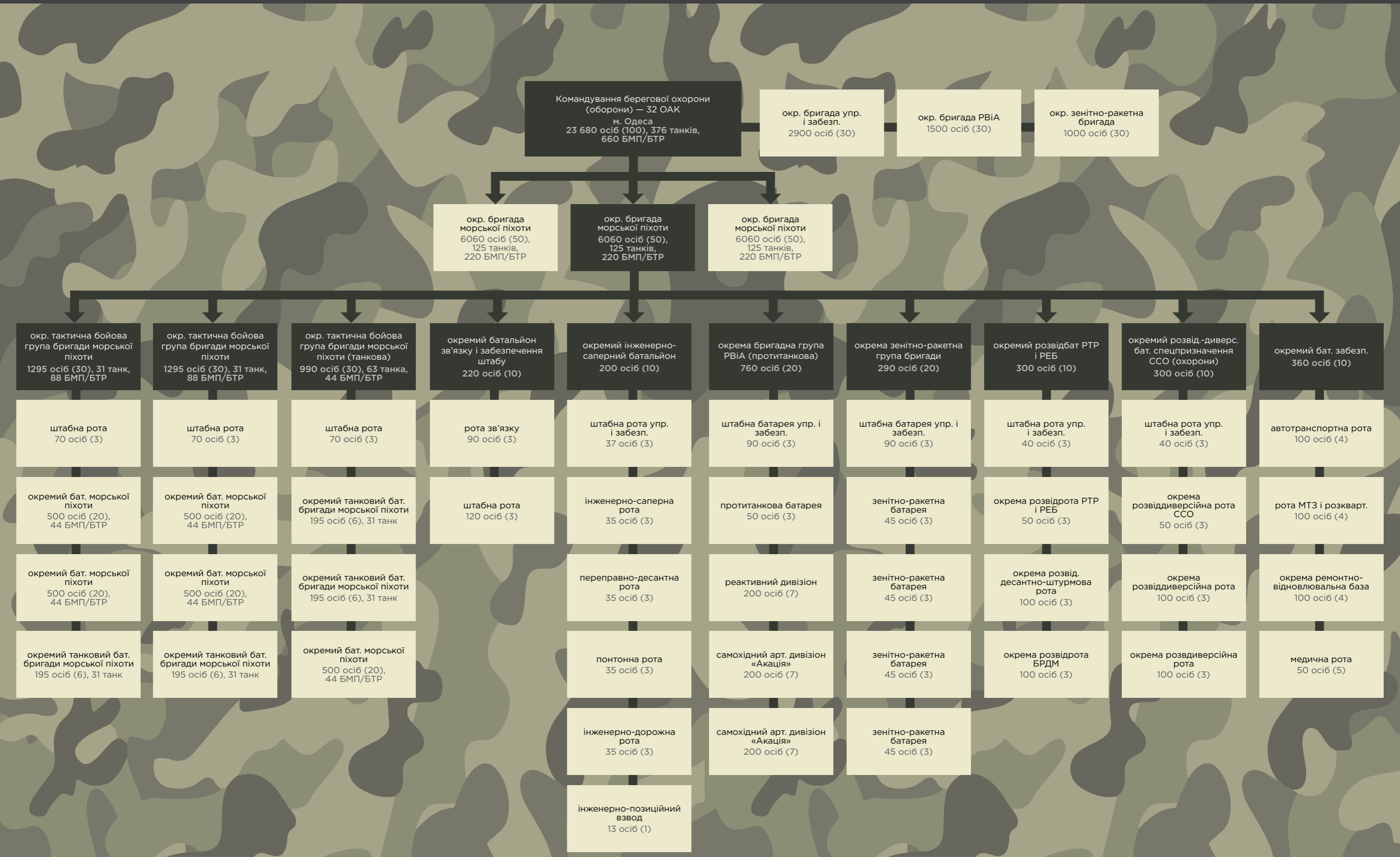


**СХЕМА 1а. КОНЦЕПЦІЯ МОДЕРНІЗАЦІЇ ЗБРОЙНИХ СИЛ УКРАЇНИ.  
ОСНОВНА ОРГАНІЗАЦІЙНО-ШТАТНА СТРУКТУРА.**



- Збройні сили повинні мати:**
- Установлену організацію.
  - Типове озброєння і техніку.
  - Спосіб комплектування і проходження військової служби.
  - Порядок навчання і виховання.
  - Форму одягу.
  - Централізовану систему управління і забезпечення.

# СХЕМА 2. СТРУКТУРА ОКРЕМОГО КОРПУСУ БЕРЕГОВОЇ ОХОРОНИ (МЕХАНІЗОВАНОГО, ГІРСЬКОГО).

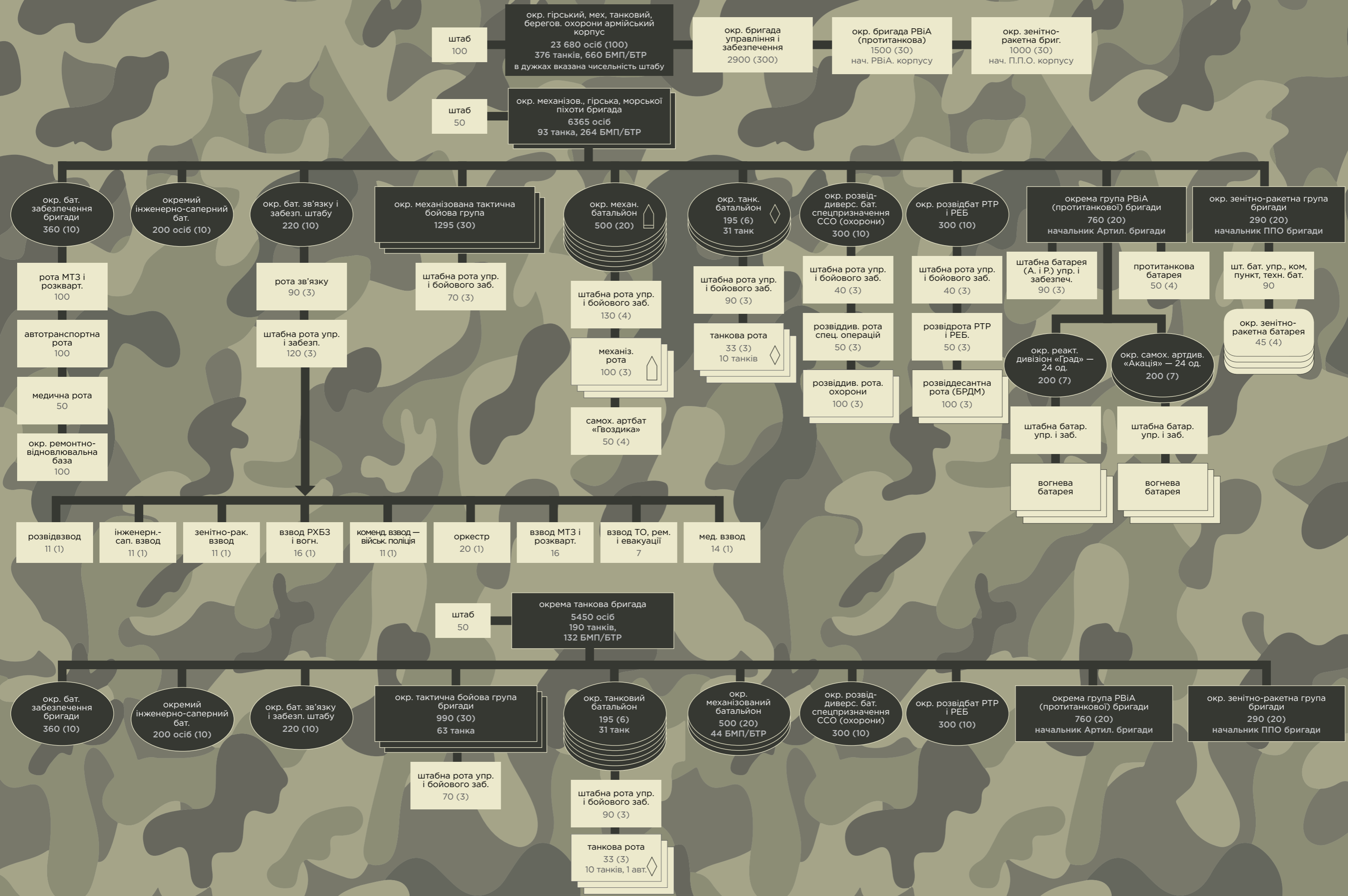


### СХЕМА 3. СТРУКТУРА ОКРЕМОГО АРМІЙСЬКОГО КОРПУСУ.



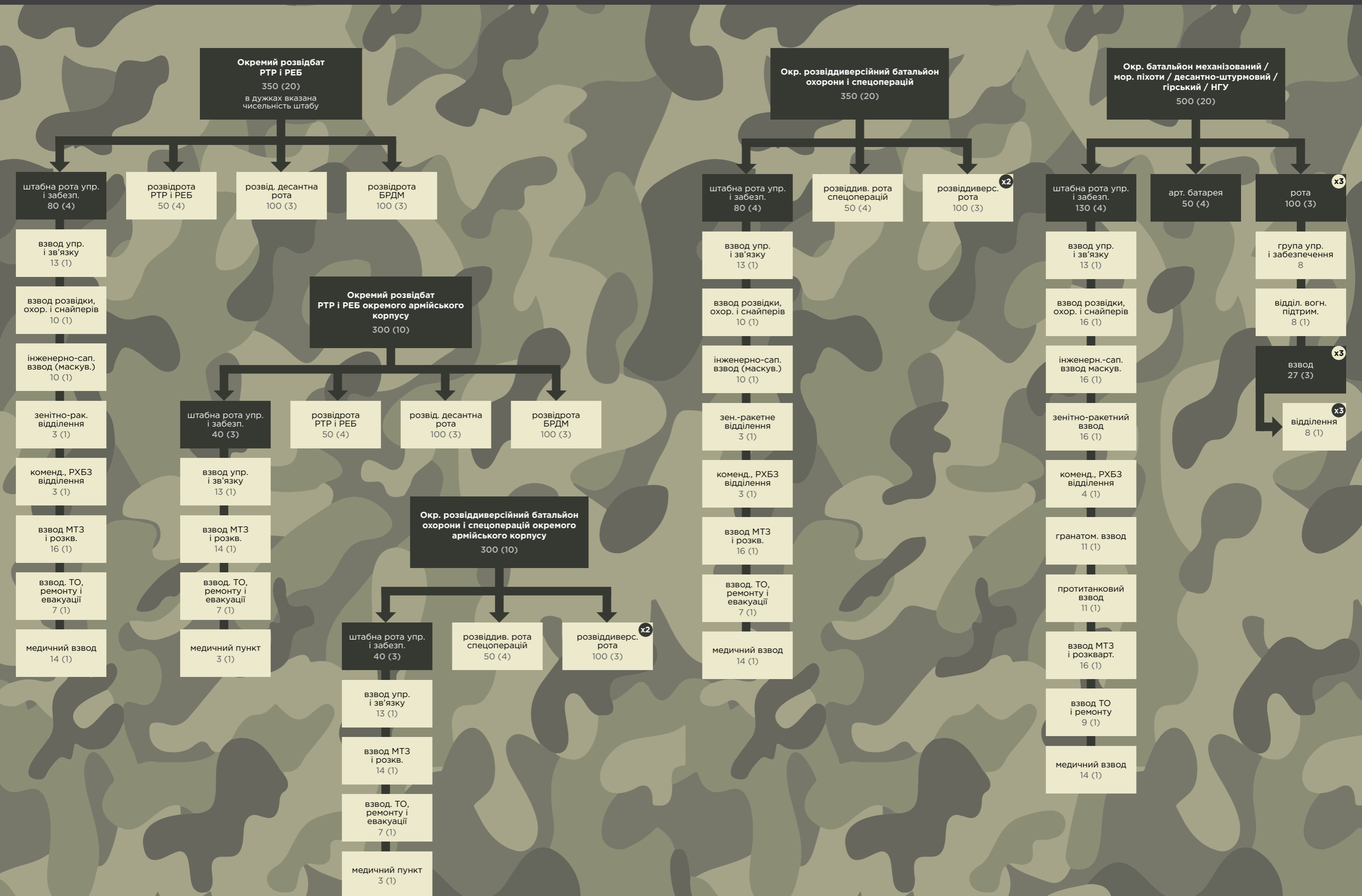


# СХЕМА 4. СТРУКТУРА ОКРЕМОГО АРМІЙСЬКОГО КОРПУСУ ЗА СТРУКТУРОЮ НАТО.





**СХЕМА 6. ОКРЕМИЙ РОЗВІДБАТ РТР І РЕБ. ОКРЕМИЙ РОЗВІДДИВЕРСІЙНИЙ БАТАЛЬЙОН ССО. ОКРЕМИЙ БАТАЛЬЙОН МОРСЬКОЇ ПІХОТИ (ДЕСАНТНО-ШТУРМОВИЙ, НГУ, ГІРСЬКИЙ).**

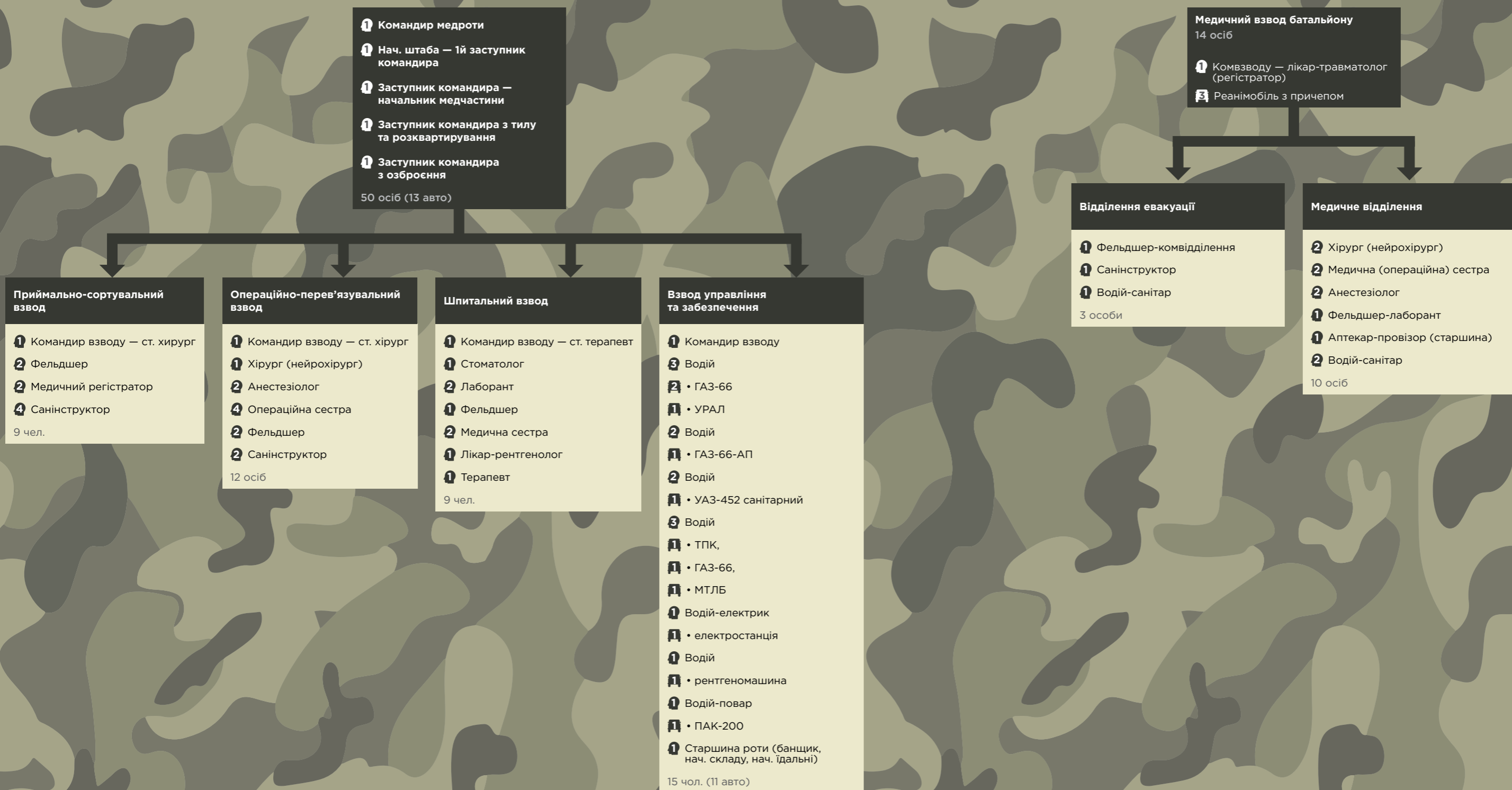




**СХЕМА 7. ОКРЕМА БРИГАДА УПРАВЛІННЯ І ЗАБЕЗПЕЧЕННЯ (ПОЛЬОВОЇ АРМІЇ). ОКРЕМА БРИГАДА УПРАВЛІННЯ І ЗАБЕЗПЕЧЕННЯ ОКРЕМОГО АРМІЙСЬКОГО КОРПУСУ, БЕРЕГОВОЇ ОХОРОНИ, НАЦІОНАЛЬНОЇ ГВАРДІЇ. ОКРЕМА БРИГАДА УПРАВЛІННЯ І ЗАБЕЗПЕЧЕННЯ ПОВІТРЯНИХ СИЛ (ВПС І ВІЙСЬК ППО)**



## СХЕМА 8. МЕДИЧНИЙ ВЗВОД БАТАЛЬЙОНУ. МЕДИЧНА РОТА ОКРЕМОЇ БРИГАДИ.



### Медична рота окремої бригади

Рухомий (стаціонарний) медичний заклад. Призначен для прийому поранених і хворих, їх сортування, надання кваліфікованої медичної допомоги, тимчасової госпіталізації нетранспортабельних, лікування легкопоранених і хворих з терміном одужання 5-10 діб і підготовки інших до подальшої евакуації; організація і проведення в бригаді комплексу санітарно-гігієнічних та протиепідемічних заходів, санітарної освіти, професійною підготовки медичного складу і всього медичного забезпечення.

### Рухомий (мобільний) шпиталь

Військова частина, основна організаційна та адміністративно-господарська одиниця, медична служба військової ланки. Входить до складу загальновійськових з'єднань (об'єднань). Призначена для всебічного медичного забезпечення особового складу

**СХЕМА 9. ОКРЕМИЙ БАТ. УПРАВЛІННЯ І ЗАБЕЗПЕЧЕННЯ БРИГАДИ (ТАНКОВОЇ, МЕХАНІЗОВАНОЇ, МОРСЬКОЇ ПІХОТИ І ГІРСЬКОЇ). ОКРЕМА ГРУПА РВІА (ПРОТИТАНКОВА) БРИГАДИ. ОКРЕМИЙ ТАНКОВИЙ БАТАЛЬЙОН. ОКРЕМА ТАКТИЧНА БОЙОВА ГРУПА ОКРЕМОЇ БРИГАДИ. ОКРЕМА ЗЕНІТНО-РАКЕТНА ГРУПА БРИГАДИ. ОКРЕМА ЗЕНІТНО-РАКЕТНА ГРУПА ДШБ. ОКРЕМА ГРУПА РВІА (ПРОТИТАНКОВА) ДШБ.**

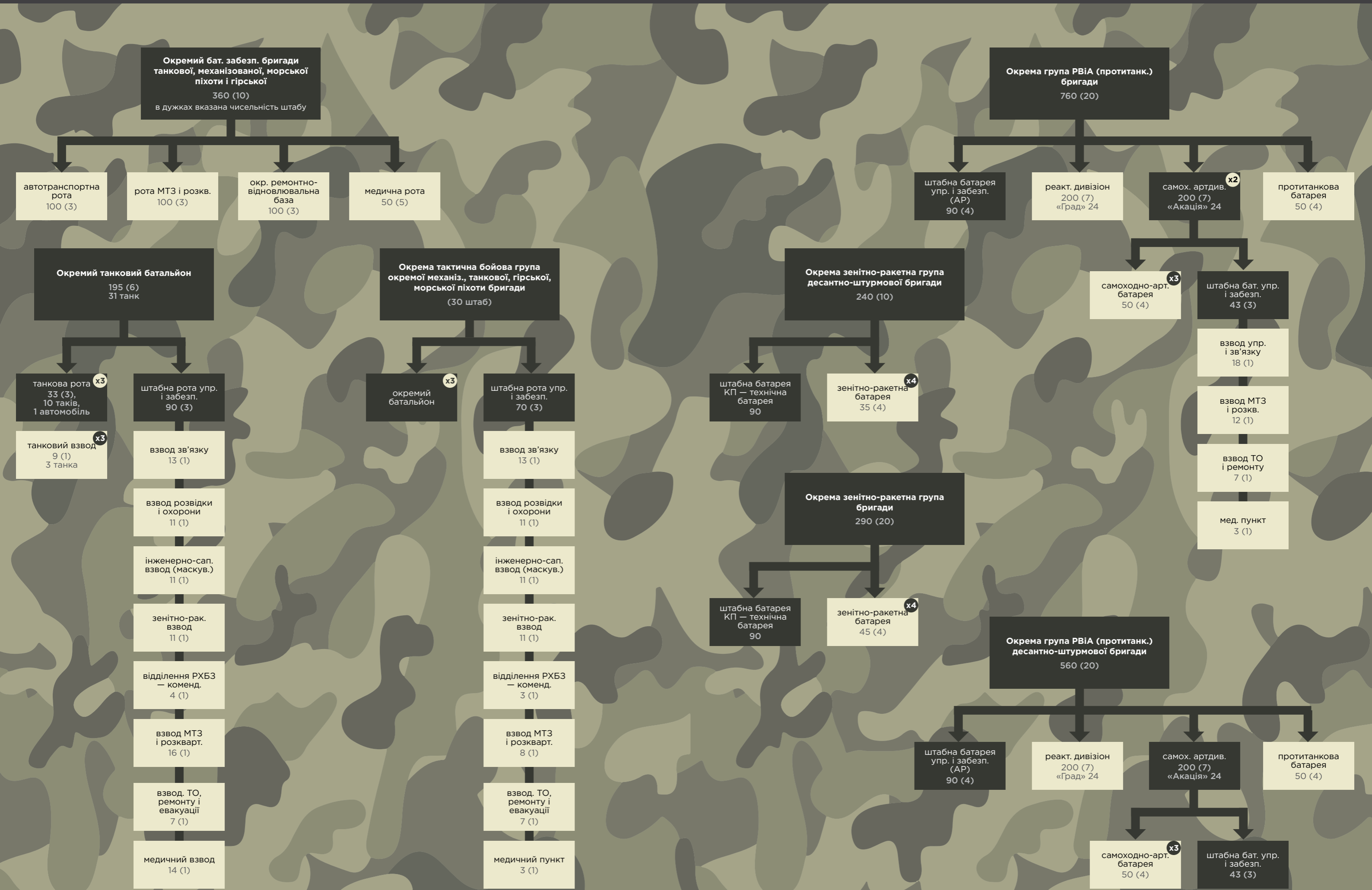


СХЕМА 10. НАЦІОНАЛЬНА ГВАРДІЯ УКРАЇНИ — РЕЗЕРВНА АРМІЯ

52 700 осіб

